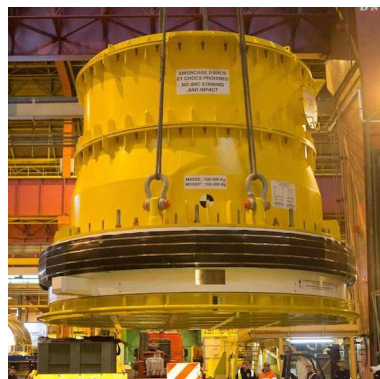




**DATE :** Le Mardi 24 mars 2015 @ 10:45:29

**RUBRIQUE :**

## INDUSTRIE : Un couvercle «made in Creusot» pour la centrale nucléaire de Tihange en Belgique



Il est le fruit du savoir-faire d'AREVA en Saône-et-Loire.



Le 16 mars 2015, AREVA a finalisé pour son client ELECTRABEL (filiale du groupe GDF-SUEZ) la livraison du nouveau couvercle de cuve destiné à l'unité 3 de la centrale nucléaire de Tihange en Belgique. Ce composant en acier inoxydable de plus de 60 tonnes va être mis en place dans le cadre des opérations de maintenance d'arrêt de tranche.

La fabrication et le montage de ce composant mobilisent diverses compétences et installations industrielles du groupe AREVA. Usiné au Creusot puis assemblé et soudé à Chalon Saint-Marcel, le composant a quitté cette usine le lundi 26 janvier et parcouru 800 km par voie routière pour être acheminé à la centrale de Tihange. Sur place, les mécanismes de commande de grappe fabriqués à l'usine AREVA de Jeumont (Nord) ont été soudés sur le couvercle.

Les équipes AREVA du site de Chalon Services interviendront dans un second temps pour le montage du couvercle équipé sur le corps de cuve, après son introduction dans le bâtiment réacteur. Des opérations de contrôle et d'inspection seront conduites après cette phase d'installation.

Le couvercle de cuve constitue une barrière de protection vis-à-vis du combustible situé à l'intérieur de la cuve. Il comporte des ouvertures permettant le passage des mécanismes de commande de grappe qui assurent le contrôle et la régulation de la réaction nucléaire afin de permettre la production d'électricité.

Patrick Poret, directeur de la ligne de Fabrication Équipements Lourds d'AREVA, a déclaré : « La livraison du couvercle de cuve sur la centrale de Tihange, qui constitue une étape majeure de ce projet, concrétise les efforts d'équipes mobilisées depuis plus de trois ans afin de répondre aux attentes de notre client ELECTRABEL ».

<http://www.creusot-infos.com/article.php?sid=41856>